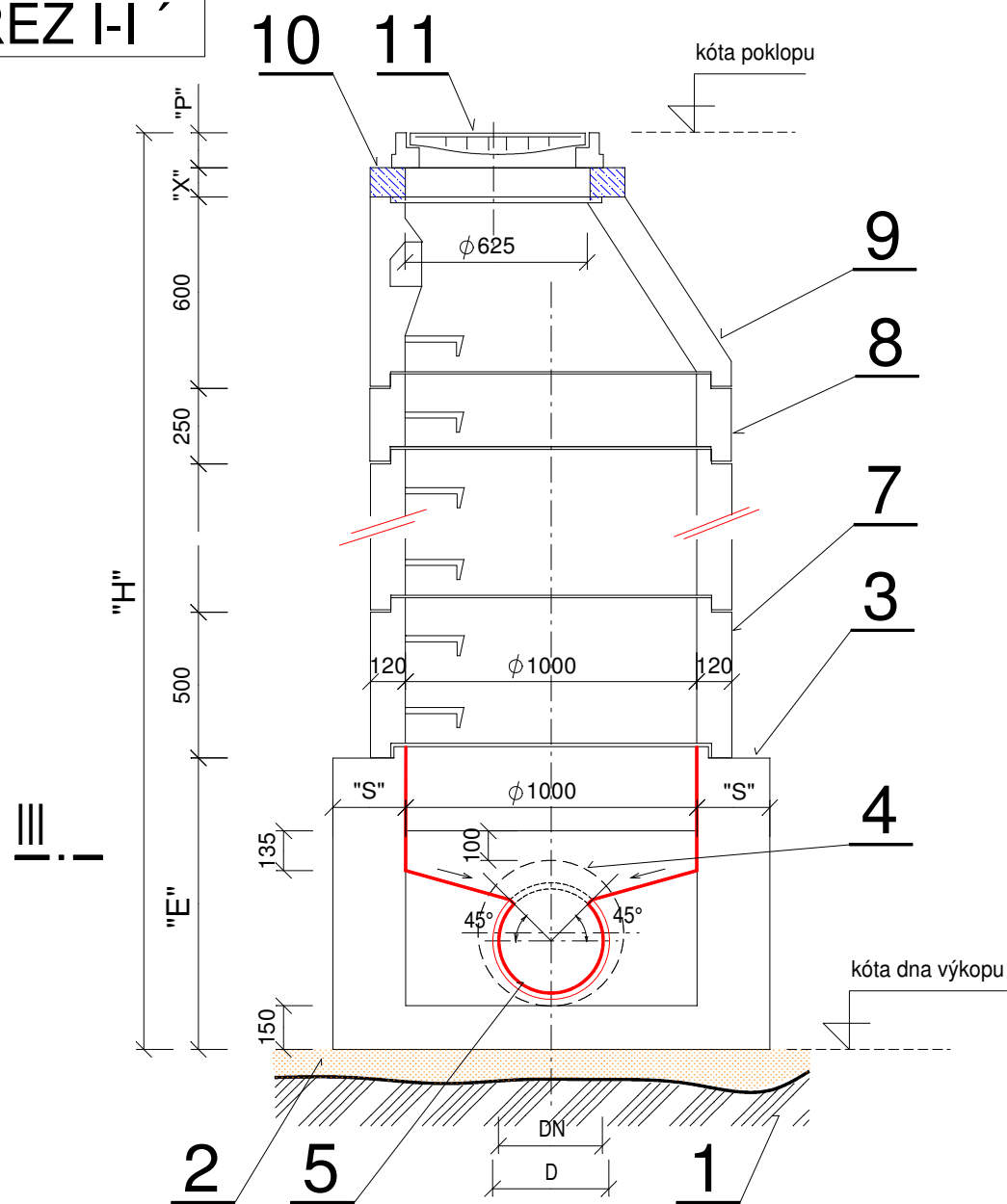


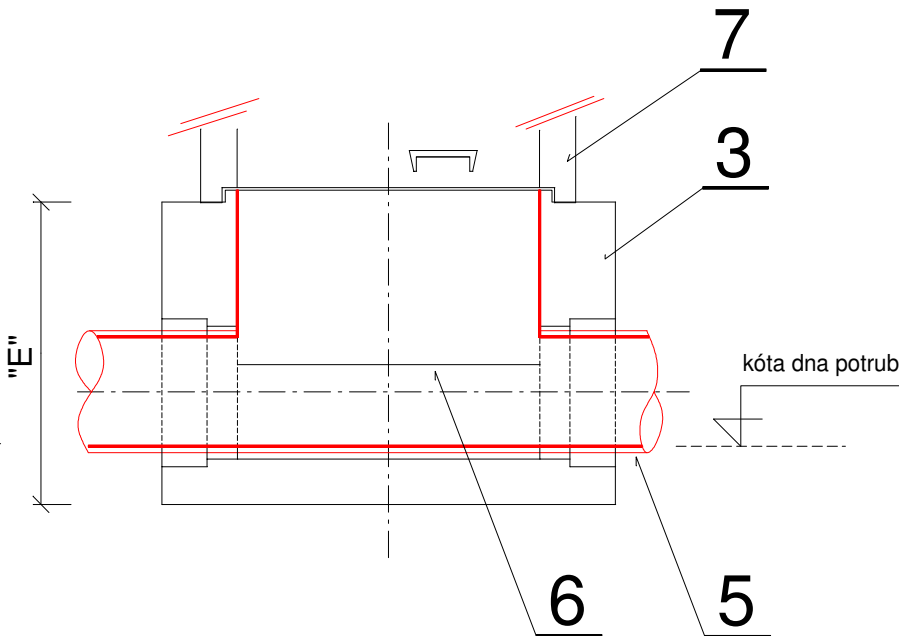
ŘEZ I-I'



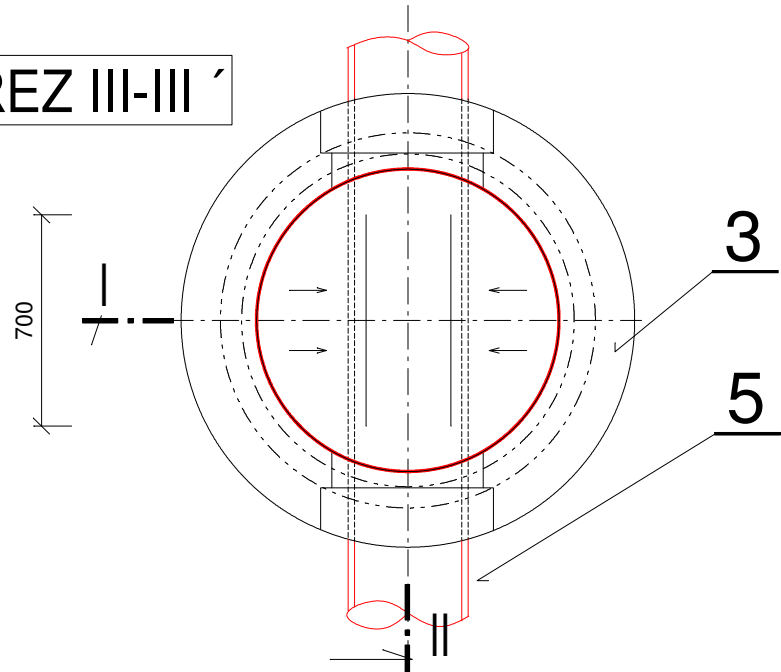
POZNÁMKA

Přechodovou skruž TBR-Q možno alternativně nahradit zákrtytovou deskou TZK-Q 200/120 T v případech minimálních výšek kanalizačních šachet. Specifikace jednotlivých dílů příslušných šachet uvedena v textové části "TABULKA ŠACHET".
Výšky poklopů jednotlivých šachet musí být na místě realizace upraveny dle úrovně stávajícího terénu nebo dle úrovně předpokládaného upraveného terénu.
Přesná specifikace každého šachtového dna jednotlivých kanalizačních šachet uvedena v samostatné textové části "TABULKY ŠACHET", část směrové poměry.

ŘEZ II-II'



ŘEZ III-III'



LEGENDA POZIC

- Rostlý terén
- Urovnané a uhuťné dno výkopu
- Šachtové dno Betonika Plus typ TBZ-Q
- Vstupní otvor šachtového dna
- Plastové nebo kameninové kanalizační potrubí (dle druhu kanalizační stoky)
- Kyneta betonového dna
- Skruž rovná Betonika Plus typ TBS-Q 500/1000/120-SP s ocelovými stupadly a PE povlakem
- Skruž rovná Betonika Plus typ TBS-Q 250/1000/120-SP s ocelovými stupadly a PE povlakem
- Přechodová skruž Betonika Plus typ TBR-Q 600/1000x625/120-SKP s jedním vidlicovým a jedním kapsovým stupadlem s PE povlaky
- Výrovnávací prstenec Betonika Plus typ TBW-Q nebo atypický prstenec např. z prostého betonu
- Litínový poklop včetně rámu příslušné tř. zatížení se znakem města

NEMOCNICE NYMBURK - pavilon A

ZDRAVOTNĚ TECHNICKÉ INSTALACE



INSTAL PROJEKT s.r.o.

projektová kancelář zaměřená na vodohospodářské stavby
a techniku prostředí staveb obor zdravotně technické instalace
IČ: 25150561; DIČ: cz25150561
sídl: 386 01 Strakonice, Raisova 1004
e-mail: faber@tzb-projekt.cz
mobil: 602 452 246

GP/HIP:

DOMUSDESIGN

Ing. Jiří MAREK Ph.D.
Blanická 940/21
PRAHA 2, 120 00
TEL: 222 210 051
info@domusdesign.cz
www.domusdesign.cz
IČO: 72692049
DIČ: CZ7310062749

KOOPERANT:

STAVEBNÍK:

Nemocnice Nymburk s.r.o., (IČ 28762886), Boleslavská třída 425/9, 288 01 Nymburk

AKCE:

**STAVEBNÍ ÚPRAVY 1.PP - oddělení ortopedie
PAVILONU A v areálu Nemocnice Nymburk,
SO-01**

PROJEKTOVÝ STUPEŇ: DOKUMENTACE PRO PROVEDENÍ STAVBY

HLAVNÍ ARCHITEKT:	ING. ARCH. MICHAELA VLASÁKOVÁ, ING. ARCH. JAN SÁGL	DATUM:	07/2024
VEDENÍ PROJEKTU:	ING. JIŘÍ MAREK Ph.D.	ZAKÁZKA Č.	
ZODPOVĚDNÝ PROJEKTANT:	JIŘÍ STRAKA	MĚŘÍTKO:	1 : 25
VYPRACOVAL:	HUBERT FABER	STAVEBNÍ OBJEKT:	SO 01(A)
PROFESE:	TECHNIKA PROSTŘEDÍ STAVEB D1.4b) Zdravotně technické instalace	ČÁST:	D.1.4b
VÝKRES:	REVIZNÍ ŠACHTA - výkres typu	Č.v.:	ZTI - 06